

LA CÈL·LULA (NIVELL 1)

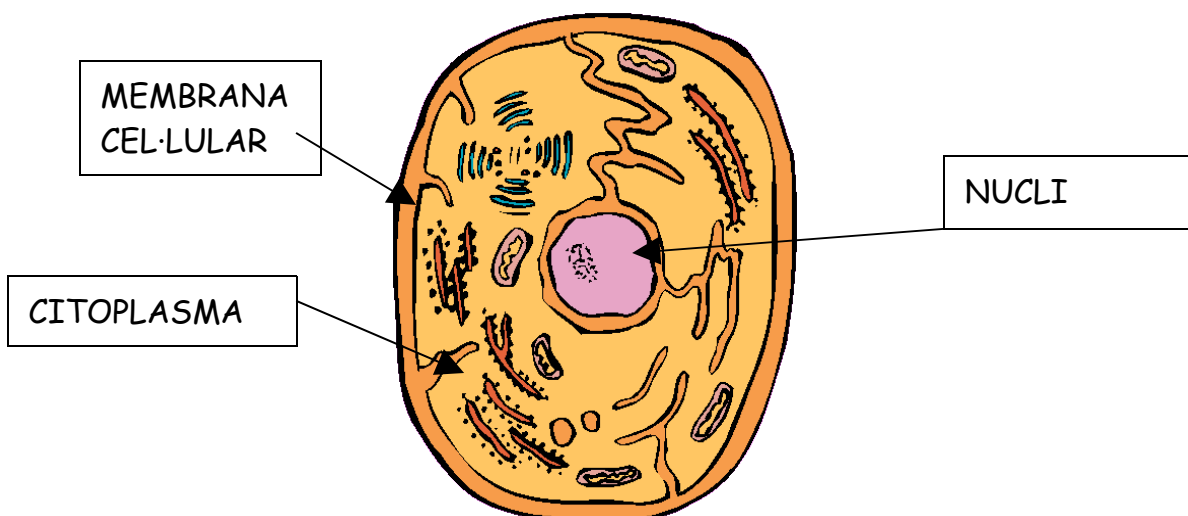
1. QUÈ ÉS UNA CÈL·LULA?

- La cèl·lula és un element molt petit on hi ha vida.
- Tots els animals i les plantes són formats per cèl·lules.
- També hi ha animals i plantes molt petites que només tenen una cèl·lula, s'han de veure amb un *microscopi* ⁽¹⁾ .

2. QUINES PARTS TÉ UNA CÈL·LULA?

La cèl·lula té les següents parts;

- La membrana cel·lular: és una membrana molt prima que envolta el citoplasma.
- El citoplasma: és un material gelatinós i on són els orgànuls cel·lulars.
- El nucli: és de forma rodona i on té lloc tota l'activitat de la cèl·lula.

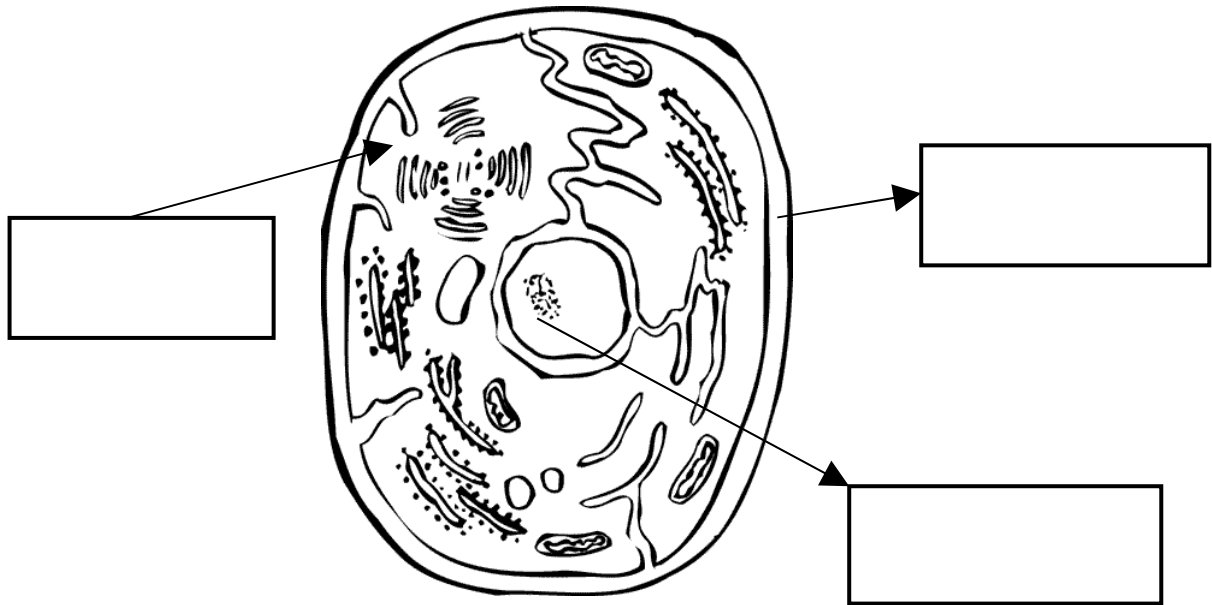


(1) Microscopi:



3. EXERCICIS:

1. Posa el nom al dibuix de la cèl·lula i pinta-la.



2. Dibuixa la cèl·lula i les seves parts.

EXAMEN TEMA LA CÈL.LULA (nivell 1)

1. Què és una cèl·lula?
2. Escribeu i explica les parts d'una cèl·lula.
3. Dibuixa una cèl·lula i les seves parts.